

Gute Akustik
– in allen Arten von Architektur

Ruhe und Charakter schaffen mit Trolldtekt

Unser zeitgenössischer Baustil favorisiert harte Oberflächenmaterialien und große Räume mit hohen Decken. Das bringt viele positive Eigenschaften mit sich, ist aber zugleich ein perfektes Rezept für schlechte Raumakustik. Spielende Kinder, Kolleginnen und Kollegen im angeregten Meeting oder ein normales Tischgespräch im Restaurant werden schnell zur stressigen Geräuschkulisse, wenn der Schall kreuz und quer durch den Raum fliegt. Die Erklärung ist einfach: Die Nachhallzeit in solchen Räumen ist zu lang.

Sie können die Nachhallzeit mithilfe von Einrichtungsgegenständen wie Teppichen, Vorhängen, einem gefüllten Bücherregal oder einem gepolsterten Sofa verkürzen. Doch oft reicht das nicht aus. Dann gilt es, eine oder

mehrere der großen Flächen im Raum mit einer Akustiklösung zu verkleiden, die sowohl die Nachhallzeit deutlich reduziert als auch positiv zur Raumgestaltung beiträgt.

Mit den richtigen Decken- und Wandverkleidungen können Sie Lärm und Stress durch Ruhe und Komfort ersetzen. Trolldtekt Akustikplatten aus dänischem Holz und Zement sind die ideale Wahl dafür. Neben einer optimalen Akustik tragen die Platten zu einem gesunden Innenraumklima ohne Schadstoffe bei – und Sie können aus einer großen Auswahl an Designs, Farben und Strukturen für Ihre Räume wählen.

6 gute Gründe für Troldekt

- 1 Gute Akustik**

Die Zusammensetzung aus Holz und Zement verleiht der Troldekt-Akustikplatte eine einzigartige Oberflächenstruktur, die Schall absorbiert und die Nachhallzeit im Raum verringert. Gute Akustik hat große Bedeutung für das Wohlbefinden und ist eine Voraussetzung für ein gesundes Innenraumklima.
- 2 Dokumentierter Nachhaltigkeitsansatz**

Für Troldekt ist es wichtig, ganzheitlich mit Nachhaltigkeitsmaßnahmen zu arbeiten und eine glaubwürdige Dokumentation vorzulegen. Deshalb ist das nachhaltige Designkonzept Cradle to Cradle Certified® ein zentraler Bestandteil unserer Unternehmensstrategie. Im gesamten Produktkreislauf legen wir Wert auf die Optimierung des Ressourcenverbrauchs, der Materialgesundheit und der Prozesse.
- 3 Wirksamer Brandschutz**

Troldekt-Platten sind gemäß den europäischen Brandschutznormen klassifiziert. Da die Holzwolle bei Troldekt-Platten von Zement umschlossen ist, können die Platten nicht brennen. Deshalb ist Troldekt ein schwer entflammbares Material (B-s1, d0), das im Brandfall nur wenig Hitze abgibt und kaum Rauch entwickelt. Troldekt ist auch in einer nicht-brennbaren Ausführung, Troldekt A2 (A2-s1, d0) erhältlich.
- 4 Gesundes Innenraumklima**

Troldekt ist ein atmungsaktives Material, das Feuchtigkeit aufnehmen und wieder abgeben kann. Die Akustikplatten sind allergikerfreundlich und tragen mehrere internationale Innenraumklima-Gütesiegel.
- 5 Robust und langlebig**

Der Zement in den Troldekt Holzwolle-Lichtbauplatten sorgt für Festigkeit, während das Holz natürlich atmungsaktiv ist. Die Akustikplatten haben eine lange Lebensdauer von mindestens 50 Jahren, sie sind einfach zu pflegen und zu streichen, sie halten feuchten Räumen wie Schwimmbädern und sogar harten Ballschlägen in Sporthallen stand.
- 6 Einfache Montage**

Troldekt-Platten lassen sich einfach montieren – entweder direkt auf einer Holzlattung oder als abgehängte Decke in einem Schienensystem. Einmal montiert, lassen sich die Akustikplatten leicht instand halten, streichen oder reparieren. So lässt sich die ohnehin lange Lebensdauer weiter verlängern.



Troldekt Akustikplatten tragen das freiwillige, unabhängige deutsche Umweltzeichen Der Blaue Engel, weil sie als „emissionsarm“ eingestuft sind und somit als vorteilhaft für Natur und Gesundheit gelten.



Alle Troldekt-Akustikplatten in Natur oder mit Anstrich in Standardfarben tragen eine Cradle to Cradle Certified® Zertifizierung in Gold. Die Zertifizierung verlangt wertschöpfende Initiativen in den Bereichen Materialgesundheit, Recycling, Energie, Wasser und soziale Verantwortung.

Haben Sie die Nachhallzeit im Griff?

Lärm aufgrund schlechter Akustik entsteht, wenn die Nachhallzeit in einem Raum zu lang ist. Um sie zu reduzieren, müssen schallabsorbierende Materialien eingebaut werden – und genau hier sind Troldekt-Akustikplatten eine effektive Lösung.

Große Räume, großzügige Verglasungen und Oberflächen aus Putz, Beton, Stein und Stahl. Alles dies sind Elemente, mit denen positive architektonische Wirkungen erzielt werden können. Auf der anderen Seite wirken sie sich negativ auf die Klangumgebung aus, wenn beim Innenausbau die Akustik nicht berücksichtigt wird.

Klatschen zur Nachhallerkennung

Die Nachhallzeit beschreibt den Zeitraum, der zwischen dem Auslösen eines Schallereignisses – bei-

spielsweise eines Klatschens in die Hände – bis zum Abklingen des Geräuschs vergeht. Probleme mit der Akustik treten auf, weil harte, glatte Oberflächen die Nachhallzeit in einem Raum erhöhen, indem sie den Schall direkt zurückwerfen. Ist die Nachhallzeit zu lang, wird es schwierig, menschliche Stimmen von anderen Geräuschen zu unterscheiden. Das Klangbild wirkt hallend – was uns Menschen Stress, Irritation und Unbehagen bereitet.



Bei einer kurzen Nachhallzeit ist das Klangbild präziser, die Sprachverständlichkeit nimmt zu. Eine kurze Nachhallzeit erleichtert es, miteinander zu sprechen und zu hören, was andere sagen, weil der Klang im Raum schneller „abklingt“. Dazu sind weiche, unebene Oberflächen nötig, die den Schall absorbieren können.

Die Decke gegen den Lärm

Die Lösung für Lärm und Raumklang besteht darin, die Nachhallzeit zu verkürzen. Geeignet dafür sind Materialien, die den Schall absorbieren, anstatt ihn zu reflektieren. Weiche Einrichtungsgegenstände wie Vorhänge und Teppiche können die Geräusche teilweise schlucken, aber oft nicht in ausreichendem Maß. Deshalb ist es wichtig, die großen Flächen im Raum mit Materialien mit einem hohen Absorptionskoeffizienten auszustatten.

Mit Troldekt-Akustikplatten erhalten Decken und Wände eine offene Oberflächenstruktur, und der Raumschall ebbt schnell ab, wodurch die Akustik sehr angenehm wird. Während eine Betondecke nur 1 bis 2 Prozent des Schalls absorbiert, schluckt eine Troldekt-Decke typischerweise 80 bis 90 Prozent des Schalls.



Bestehen Ihre Räumlichkeiten den „Klatschtest“?



Das Klatschgeräusch hat einen „Schwanz“ und dauert insgesamt 2 bis 3 Sekunden. Es kann schwer sein, das Gespräch vom Umgebungslärm zu unterscheiden.



Das Klatschgeräusch endet schnell (nach einer halben bis einer Sekunde). Der Klang ist angenehm und ausgewogen.

80–90 %

Wussten Sie, dass eine Betondecke nur 1 bis 2 Prozent des Schalls in einem Raum absorbiert, während eine Deckenkonstruktion mit Troldekt typischerweise etwa 80 bis 90 Prozent des Schalls schluckt?



Direktinstallation einer Trolldtekt-Akustikdecke in einem Wohnhaus.

Mit und ohne Trolldtekt-Akustikplatten: So groß ist der Unterschied

Mit einer Trolldtekt-Akustiklösung können Sie die Nachhallzeit deutlich reduzieren. Für welche Trolldtekt-Lösung Sie sich auch entscheiden, die offene Oberflächenstruktur absorbiert Geräusche, die sonst von den harten Oberflächen reflektiert würden.

Die verschiedenen Konstruktionen mit Trolldtekt-Akustikplatten ergeben verschiedene Ergebnisse bei der Nachhallzeit. Den optimalen akustischen Effekt in Wohnräumen erzielen Sie, wenn Sie die Deckenkonstruktion mit 200 bis 300 mm starker Mineralwolle und

Dampfbremse mit Trolldtekt-Akustikplatten abschließen. Es kann jedoch ausreichend sein, Trolldtekt-Akustikplatten unter der vorhandenen Decke zu montieren.

Im Projektbau, wie bei größeren Büroräumen, Schulen, Bildungseinrichtungen und anderen Räumen mit besonderen akustischen Anforderungen, ist es in der Regel optimal, eine abgehängte Trolldtekt-Decke in einem Schienensystem mit einem Abstand von 200 bis 300 mm zur festen Decke zu montieren, sodass ein Hohlraum über der Akustikdecke entsteht.



Troldekt als abgehängte Decke in einem Profilsystem unterhalb der Betondecke.

Troldekt® Akustik

Unsere klassische Troldekt-Akustikplatte. Sorgt als Decken- und Wandverkleidung in allen Gebäuden für gute Akustik.

Troldekt® Akustik Plus

Akustikplatte mit Rückverkleidung aus versiegelter Mineralwolle. Platzsparende Lösung zur nachträglichen Montage an der Decke oder für abgehängte Decken.

Deckensegel

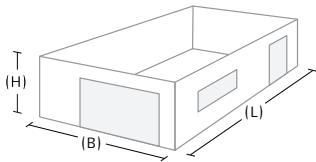
Freihängende Deckensegel sind eine Alternative zu vollflächigen Akustikdecken und können auch zur weiteren Verbesserung der Akustik in bestimmten Bereichen eines Raums genutzt werden.

Tipp: Nachhallzeit selbst berechnen

Auf www.troldekt.de können Sie kostenlos unseren Akustik-Kalkulator nutzen, um schnell einen Überblick über die Akustik in Ihrem Raum zu erhalten – je nach Größe, Form und Materialien.

Reduzierung der Nachhallzeit mit einer abgehängten Troldekt-Decke

Das folgende Beispiel zeigt die Nachhallzeit im selben Raum mit und ohne abgehängte Troldekt-Akustikdecke. Die Nachhallzeit fällt nach der Montage der abgehängten Troldekt-Decke mit dahinterliegender Mineralwolle von durchschnittlich 4,69 Sekunden auf 0,48–0,53 Sekunden. Die kürzere Nachhallzeit ermöglicht Gespräche und Konzentration.



Spezifikationen

Länge (L): 9 m
Höhe (H): 3 m
Breite (B): 7 m
Volumen (V): 189 m³

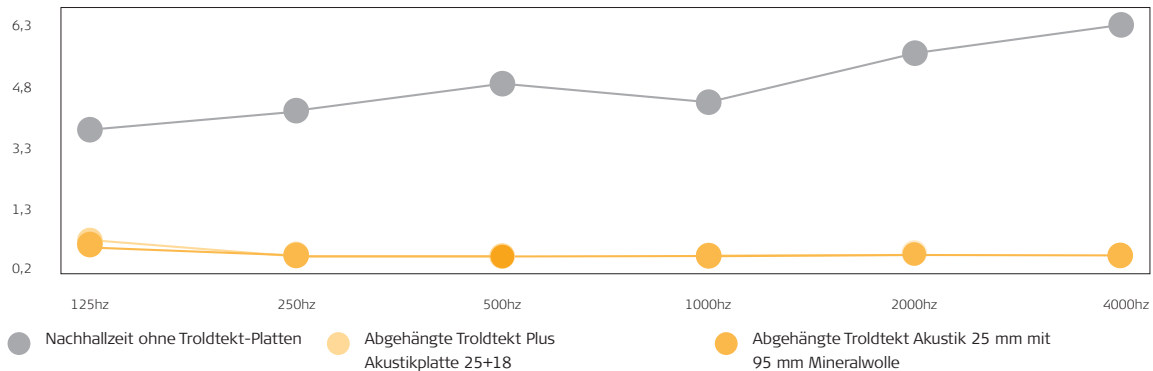
Materialien

Fußboden: Kork, Gummi oder Vinyl
Wand: Verputzte und gestrichene Mauer oder Beton
Massivholztür: 6 m²
Thermoscheiben 3+12+3 mm: 15 m²

Fläche

Gesamtbodenfläche: 63 m²
Gesamtwandfläche: 75 m²
Gesamtdeckenfläche: 63 m²

| Nachhallzeit T [sek] | Frequenz | | | | | | Durchschnitt | |
|--|----------|--------|--------|----------|----------|----------|--------------|-----------|
| | 125 Hz | 250 Hz | 500 Hz | 1.000 Hz | 2.000 Hz | 4.000 Hz | Ab 125 Hz | Ab 250 Hz |
| Betondecke ohne Troldekt-Platten | 3,56 | 4,03 | 4,73 | 4,24 | 5,45 | 6,15 | 4,69 | 4,92 |
| Abgehängte Troldekt Plus Akustikplatte | 0,84 | 0,45 | 0,44 | 0,46 | 0,52 | 0,45 | 0,53 | 0,47 |
| Abgehängte Troldekt Akustik mit 95 mm Mineralwolle | 0,66 | 0,43 | 0,44 | 0,44 | 0,47 | 0,45 | 0,48 | 0,45 |



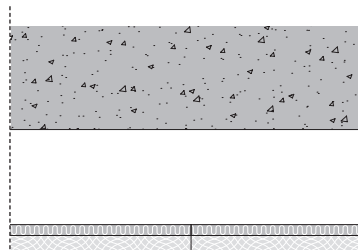
Betondecke ohne Troldekt-Platten



Im Beispiel wurde eine rohe Betondecke ohne Montage einer Schallabsorption verwendet.

4,69 Sek.

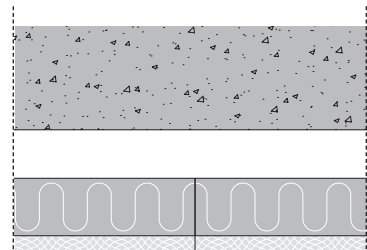
Abgehängte Troldekt Plus Akustikplatte



Hier wurde unter der Betondecke eine abgehängte Troldekt-Akustikdecke montiert. Die Decke ist vom Typ Troldekt Plus Akustikplatten, einer Platte in zwei Schichten mit Mineralwolle auf der Rückseite. Mit etwas Luft über der Troldekt-Decke beträgt die Gesamteinbauhöhe 200 mm.

0,53 Sek.

Abgehängte Troldekt Akustik mit 95 mm Mineralwolle

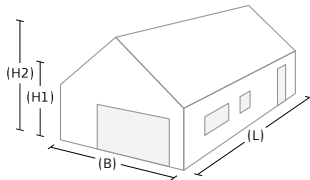


Auch hier wurde unter der Betondecke eine abgehängte Troldekt-Akustikdecke montiert. Die Konstruktion besteht aus klassischen 25 mm Troldekt-Akustikplatten mit 95 mm Mineralwolle darüber. Mit etwas Luft über der Mineralwolle beträgt die Gesamteinbauhöhe 200 mm.

0,48 Sek.

Reduzierung der Nachhallzeit in einer Wohnküche

In einer typischen Wohnküche, in der die meisten Familienaktivitäten stattfinden, ist eine Nachhallzeit von 0,6–0,8 Sekunden von Vorteil. Das folgende Beispiel zeigt die Nachhallzeit im selben Wohnraum mit und ohne Troldekt-Akustikdecke. Die Nachhallzeit fällt nach der Montage von Troldekt-Platten von durchschnittlich 3,22 Sekunden auf 0,46–0,71 Sekunden.



Spezifikationen

Länge (L): 8 m
 Höhe 1 (H1): 2,4 m
 Breite (B): 5 m
 Höhe 2 (H2): 4 m
 Volumen (V): 128 m³

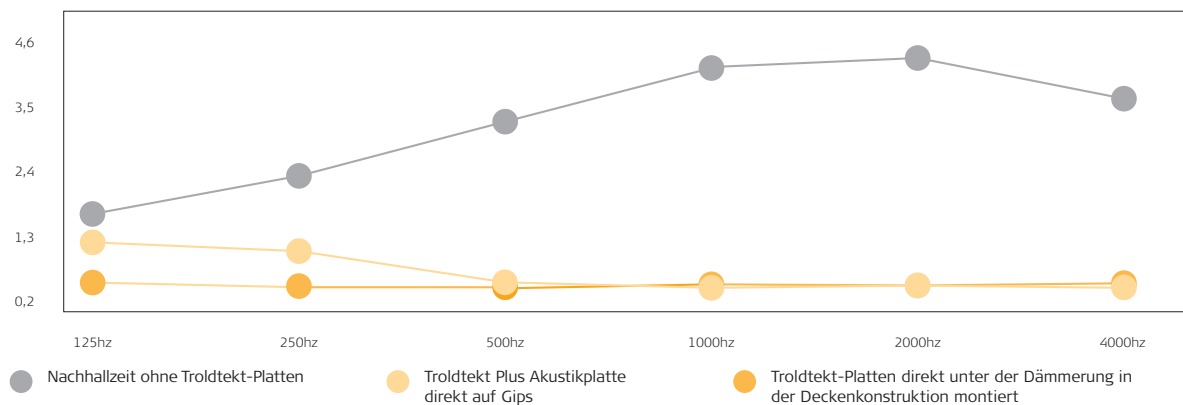
Materialien

Betonguss/Fliesenboden: 40 m²
 Verputzte Wand: 50,4 m²
 Massivholztür: 8 m²
 Thermoscheiben 3+12+3 mm: 12 m²

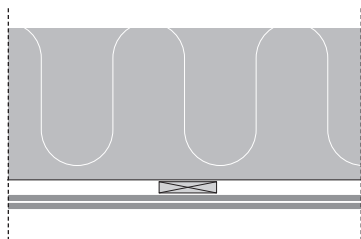
Fläche

Gesamtbodenfläche: 40 m²
 Gesamtwandfläche: 50,4 m²
 Gesamtdeckenfläche: 47,49 m²

| Nachhallzeit T [sek] | Frequenz | | | | | | Durchschnitt | |
|--|----------|--------|--------|----------|----------|----------|--------------|-----------|
| | 125 Hz | 250 Hz | 500 Hz | 1.000 Hz | 2.000 Hz | 4.000 Hz | Ab 125 Hz | Ab 250 Hz |
| Gipsdecke ohne Troldekt-Platten | 1,69 | 2,31 | 2,23 | 4,14 | 4,31 | 3,62 | 3,22 | 3,52 |
| Troldekt Plus Akustikplatte direkt auf Gips | 1,21 | 1,12 | 0,56 | 0,41 | 0,45 | 0,42 | 0,69 | 0,59 |
| Troldekt-Platten direkt unter der Dämmung in der Deckenkonstruktion montiert | 0,50 | 0,44 | 0,42 | 0,47 | 0,45 | 0,49 | 0,46 | 0,45 |



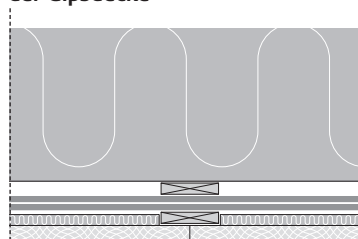
Gipsdecke ohne Troldekt-Platten



Im Beispiel wurde eine Gipsdecke mit zwei Schichten Gips für einen ansprechenden Ausdruck verwendet. Eine Schicht Gips ist ebenfalls eine beliebte Lösung, die an der Akustik jedoch kaum etwas ändert.

3,22 Sek.

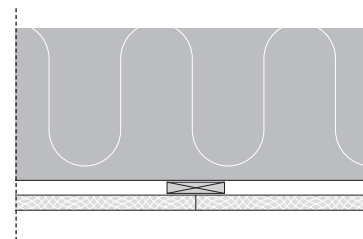
Nachträglich montierte 25+18 mm Troldekt Plus Akustikplatte unter der Gipsdecke



Hier wurde unter der Gipsdecke nachträglich eine Troldekt-Akustikdecke montiert. Die Decke ist vom Typ Troldekt Plus Akustikplatten, einer Platte in zwei Schichten mit Mineralwolle auf der Rückseite.

0,69 Sek.

25 mm Troldekt Akustik direkt unter der Deckenkonstruktion



In diesem Fall wurde beim Bau des Hauses eine Troldekt-Akustikdecke direkt unter der Dämmung in der Deckenkonstruktion montiert. Diese Lösung bietet eine weitere Reduzierung der Nachhallzeit im Niederfrequenzbereich.

0,46 Sek.

Vom Kopfschmerz zur entspannten Gemütlichkeit

Als Daniel Boje und seine Familie ihr neues Einfamilienhaus übernahmen, war das Glück schnell getrübt. Der Grund: Die schlechte Akustik im Haus trübte das Wohlbefinden. Das änderte sich jedoch entscheidend, als die Bojes eine Troldekt-Decke einbauen ließen. Die Nachhallzeit sank um bis zu 60 Prozent.

Daniel Boje zog mit seiner Familie in ein neu gebautes Einfamilienhaus in Solbjerg bei Aarhus ein. Schon nach kurzer Zeit wurde ihnen klar, dass mit der Akustik etwas nicht stimmte. Die Geräusche wurden in den Räumen hin und her geworfen, obwohl an mehreren Stellen bereits schallabsorbierende Gipsdecken montiert waren.

Zunächst experimentierte die Familie mit Teppichen und geschlossenen Zimmertüren. Doch das war nicht genug.

„Anfangs mussten wir die Türen zu den Zimmern schließen, um den Schallpegel auf einem akzeptablen Niveau zu halten. Das bereitete uns Kopfschmerzen,



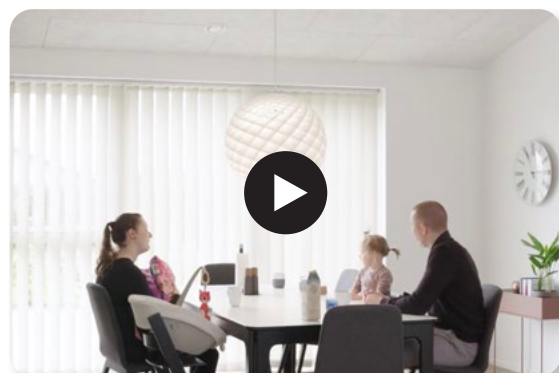


und wir waren frustriert und voneinander genervt. Das war alles andere als die schöne Ruhe, die wir jetzt haben", erzählt Daniel Boje.

Verkürzte Nachhallzeit

Die Unzufriedenheit änderte sich, als Familie Boje beschloss, im ganzen Haus Trolldtekt-Akustikdecken anstelle der vorhandenen Standarddecken installieren zu lassen. Professionelle Schallmessungen davor und danach zeigen, dass die Nachhallzeit in der Wohnküche und im Badezimmer um bis zu 60 Prozent reduziert wurde.

„Der für uns alles entscheidende Raum, die Wohnküche, in der wir die meiste Zeit verbringen, hat eine ganz andere Ruhe und Gemütlichkeit bekommen. Wenn wir Gäste haben, kommentieren sie immer die Ruhe im Haus“, sagt Daniel Boje.



Jetzt Video anschauen vom Haus in Solbjerg:
www.trolldtekt.de



Einfamilienhaus in Schmalfeld

Ein außergewöhnlicher Bungalow befindet sich in der Gemeinde Schmalfeld. Auf insgesamt 184 Quadratmetern Nutzfläche verteilen sich großzügig geschnittene und lichtdurchflutete Räume. Herzstück des Hauses ist der kombinierte Küchen- und Wohnbereich mit bodentiefen Fenstern an beiden Längsseiten. Die gute Akustik wird durch die Akustikdecke gesichert, die mit der Designlösung Troldekt Line ausgeführt wurde.

Projekt: Einfamilienhaus Schmalfeld

Architekt: Architekturbüro Pflügelbauer & Scheffczyk, Hamburg

Troldekt-Lösung: Troldekt akustik, Troldekt Line

Instagram: @thenordicbarnhouseproject

Emser ThermenHotel, Bad Ems

Im 4-Sterne Hotel Emser Therme wurde das Bar- und Restaurantbereich stillvoll eingerichtet. Royalblaue Möbel setzen stilvolle Akzente in den großzügig geschnittenen und lichtdurchfluteten Räumen. In Kombination mit hellen Holzfußböden und hellen Wänden mit vertikaler Linienstruktur entsteht hier eine Wohlfühlatmosfera, die durch die schwarzen Troldekt Akustik-Deckenplatten in der Designausführung Line unterstrichen und verstärkt wird.

Projekt: Emser ThermenHotel, Bad Ems

Architekten: 4a Architekten GmbH, Stuttgart

Troldekt-Lösung: Troldekt Line, Schwarz 207



Zweifamilienhaus Lippstadt

Offen, hell, modern eingerichtet und mit einem herrlichen Blick in den weitläufigen Garten präsentiert sich der Neubau eines Zweifamilienhauses nahe des Zentrums von Lippstadt in Nordrhein-Westfalen. Der gesamte Wohnbereich im Erdgeschoss besticht durch seine großzügige und offene Gestaltung. Durch Troldekt Akustikdecken mit integrierter Lüftung wird sowohl gute Akustik wie frische Luft gesichert.

Projekt: Zweifamilienhaus, Lippstadt

Architekten: Privat

Troldekt-Lösung: Troldekt Ventilation, Natur Hell; Weiß 101





Kinderhaus St. Anton

Lichtdurchflutet, freundlich eingerichtet und mit viel Platz zum Spielen präsentiert sich der Neubau der Möninger Kindertagesstätte St. Anton in modernem Design. Das dominierende Element Holz kommt auch im Inneren zum Einsatz und erhöht den Wohlfühlcharakter. Passend dazu wurden an den Decken Trolldtekt Akustiklösungen sowie die Designlösung Trolldtekt Line in Natur Hell eingebaut.

Projekt: Kinderhaus St. Anton, Mönning
Architekten: Berschneider + Berschneider GmbH Architekten BDA + Innenarchitekten BDIA
Trolldtekt-Lösung: Trolldtekt Akustik, Trolldtekt Line, Natur Hell

Stadtteilschule Lurup

In Lurup ist nach skandinavischem Vorbild eine Stadtteilschule sowie ein Stadtteilzentrum entstanden. Glasfassade und Oberlicht lassen im großzügig gestalteten Foyer viel Tageslicht rein. Die Flure zwischen den Fachräumen sind so unterteilt, dass sie bei Bedarf von Lerngruppen genutzt werden können. Ansprechend gesetzte Farbakzente in satten Rot- und Gelbtönen heben sich lebendig von den hellen Fußböden und die weiß gestrichene Trolldtekt Akustikdecken ab.

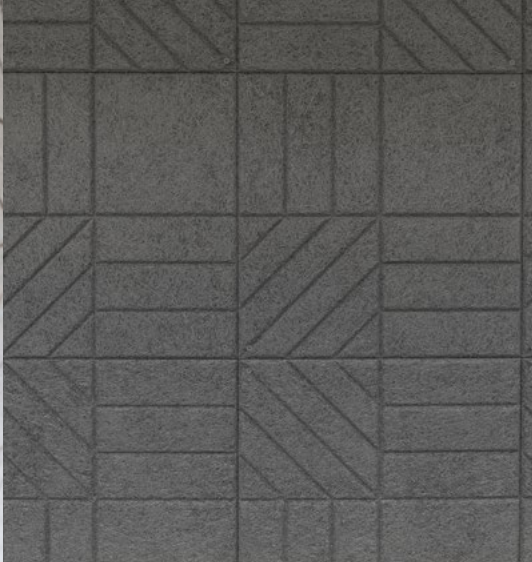
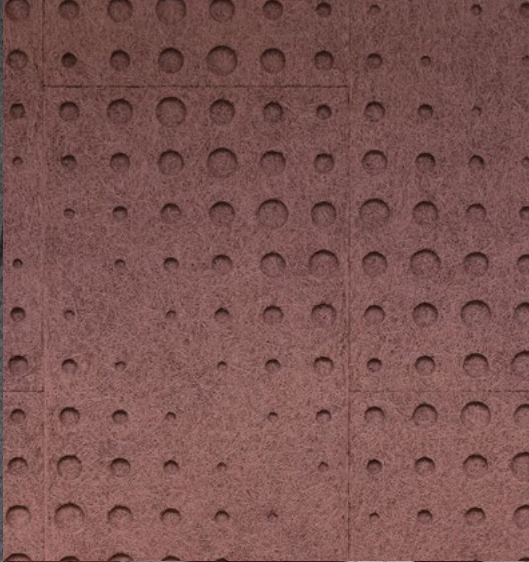
Projekt: Stadtteilschule Lurup
Architekten: Behnisch Architekten, Stuttgart
Trolldtekt-Lösung: Trolldtekt akustik, Natur Hell, Weiss 101



Showroom in Hamburg

In Hamburg-Altona steht die alte Marzipanfabrik, heute ein trendiges Stadtquartier mit zahlreichen Gewerben – auch Trolldtekt hat hier sein Büro und einen Showroom. Im Showroom sind unter anderem Decken mit der Varianten Trolldtekt Line und Trolldtekt Line Design sowie eine ganze Wand mit der Designlösung Trolldtekt Rhombe zu sehen.

Projekt: Trolldtekt GmbH, Showroom in Hamburg
Architekten: Michael Christensen, Trolldtekt A/S
Trolldtekt-Lösung: Trolldtekt Akustik, Trolldtekt Curves, Trolldtekt Dots, Trolldtekt Line, Trolldtekt Line Design, Trolldtekt Rhombe, Trolldtekt Tilt Line





Wählen Sie Design, Oberflächenstrukturen und Farben

Soll Ihre Decke naturbelassen, klassisch weiß oder stimmungsvoll schwarz sein? Mögen Sie den strengen skandinavischen Look oder lieber markante Muster? Sie haben die Wahl.

Helle und zarte, elegante Linien in der Oberfläche – oder vielleicht eine schwarz gestrichene Decke, um genau die richtige Atmosphäre zu schaffen? Decken und Wände bilden große Flächen im Raum und ermöglichen es Ihnen, gute Akustik mit stilvollem Design zu kombinieren. Sie haben viel Freiheit bei Gestaltung Ihrer Troldekt-Akustiklösung, damit sie Ihren Wünschen und Vorstellungen für den Innenausbau entspricht.

Vielleicht mögen Sie klassische Troldekt-Akustikplatten in schlichter, heller und nordischer Optik? Oder vielleicht doch lieber kräftige, expressive Farben? Vielleicht bevorzugen Sie auch eine der charaktervollen Troldekt-Designlösungen, die mit markanten oder dezenten Rillen erhältlich sind, eingefräst in die Oberfläche – in Abmessungen, die unterschiedliche Muster an Decken und Wänden bilden. Alle Varianten tragen zu guter Raumakustik und gesundem Innenraumklima bei.

Die charakteristische Struktur der Troldekt Akustikplatten wird von der Breite der Holzwollesfasern bestimmt.

Sie können zwischen extrem feiner, ultrafeiner und feiner Struktur wählen, was dem Raum jeweils einen anderen Ausdruck verleiht.

Troldekt Akustikplatten sind ungestrichen oder mit Farbanstrich erhältlich. Sie bestehen aus Holzwolle, die mit weißem oder grauem Zement vermischt wird. Daraus entstehen die beiden Grundvarianten Natur Hell und Natur Grau (FUTURECEM™). Die fertigen Grundvarianten können mittels Spritztechnik in jedem gewünschten RAL- oder NCS-Farnton gestrichen werden.

Auf www.troldekt.de finden Sie Anregungen und eine große Auswahl an Praxisbeispielen, die Privathäuser, Restaurants, Büros und viele andere Gebäudetypen mit Akustiklösungen von Troldekt zeigen.

GUTE AKUSTIK SEIT 1935

Bei Troldtekt A/S wollen wir für eine gute Akustik sorgen und zu einem angenehmen Innenraumklima in Gebäuden beitragen. Unsere treibende Kraft ist die Leidenschaft für Menschen und unsere Erde.

Seit 1935 produziert Troldtekt Akustikplatten aus dänischem Holz und Zement. Wir entwerfen, entwickeln und produzieren die Platten in unserem Werk in Dänemark unter hochmodernen Bedingungen.

Wir machen einen Unterschied, den man hören kann

Troldtekt leistet einen Beitrag zum akustischen Komfort in den meisten Arten von Gebäuden – in vielen Ländern der Welt. Unsere Akustikplatten bekleiden Decken und Wände in Büros, Gewerbetrieben, Schulen, öffentlichen Einrichtungen, Kulturgebäuden, Sportzentren, Schwimmhallen und privaten Wohnhäusern. Hier macht Troldtekt einen Unterschied, den man hören kann.

Wir kennen den Wert von hoher Qualität

Wir wissen, dass hochwertige Materialien für eine zukunftssichere Architektur unerlässlich sind. Akustiklösungen von Troldtekt tragen zu attraktiven Gebäuden bei, die lange halten. Wir sind ehrgeizig und streben ständig danach, noch bessere Lösungen zu entwickeln – und gleichzeitig wettbewerbsfähig zu bleiben.

Wir übernehmen Verantwortung

Für uns ist es wichtig, in allen Aspekten unserer Geschäftstätigkeit ganzheitlich mit Menschen und Umwelt zu arbeiten. Deshalb ist das Designkonzept Cradle to Cradle Certified® ein zentraler Bestandteil unserer Unternehmensstrategie. Die drei Grundprinzipien des Konzepts sind die Vermeidung von Abfall, die Umstellung auf erneuerbare Energien und die Förderung von Diversität. Bei Troldtekt bedeutet dies, dass wir Maßnahmen ergreifen, von denen Umwelt, Gesellschaft und Unternehmen profitieren.

Wir gehören zu einer ehrgeizigen Unternehmensgruppe

Troldtekt ist seit 2022 Teil des börsennotierten irischen Baustoffanbieters Kingspan Group, der in über 80 Ländern tätig ist. Mit seinem Programm Planet Passionate hat sich Kingspan ehrgeizige Klimaziele gesetzt. Bis 2030 will Kingspan ein Unternehmen sein, das keine Abfälle auf Deponien entsorgt und eine CO₂-neutrale Produktion ohne Netto-Emissionen betreibt.

Lassen Sie sich online von Troldtekt inspirieren:



#troldtekt
#goodacoustics



Dieses Dokument widerspiegelt den Wissensstand in Bezug auf Zertifizierungen, Normen und Produkte, den Troldtekt zum Zeitpunkt der Veröffentlichung besitzt.

Aus diesem Dokument lassen sich keinerlei Rechte ableiten. Änderungen sowie Satz- und Druckfehler sind vorbehalten.

Die aktuellste Version finden Sie online durch Einscannen des QR-Codes.



Diese Drucksache wurde nach den höchsten Umweltstandards hergestellt.

Die Drucksache ist Cradle to Cradle Certified® und Ihre Garantie dafür, dass Papier und Druckfarben ohne Chemikalien und Schwermetalle hergestellt werden.

Die Drucksache trägt auch das Umweltzeichen Nordic Swan – das offizielle Umweltzeichen in Skandinavien.

Das Holz für das Papier stammt aus verantwortungsvoller FSC-Forstwirtschaft, was bedeutet, dass die Herkunft kontrolliert wird und gleichzeitig nicht mehr Holz gefällt wird, als die Wälder reproduzieren können.