



Troldekt® Rücknahmesystem
für Verschnitt und Baureste

Ein gemeinsamer Beitrag zur Kreislaufwirtschaft

Sie können sauberen Verschnitt und saubere Reste von Troldekt Holz- wolle-Leichtbauplatten zurückgeben. Wir sorgen dann dafür, dass sie als Ressource in neue Kreisläufe eingebunden werden.

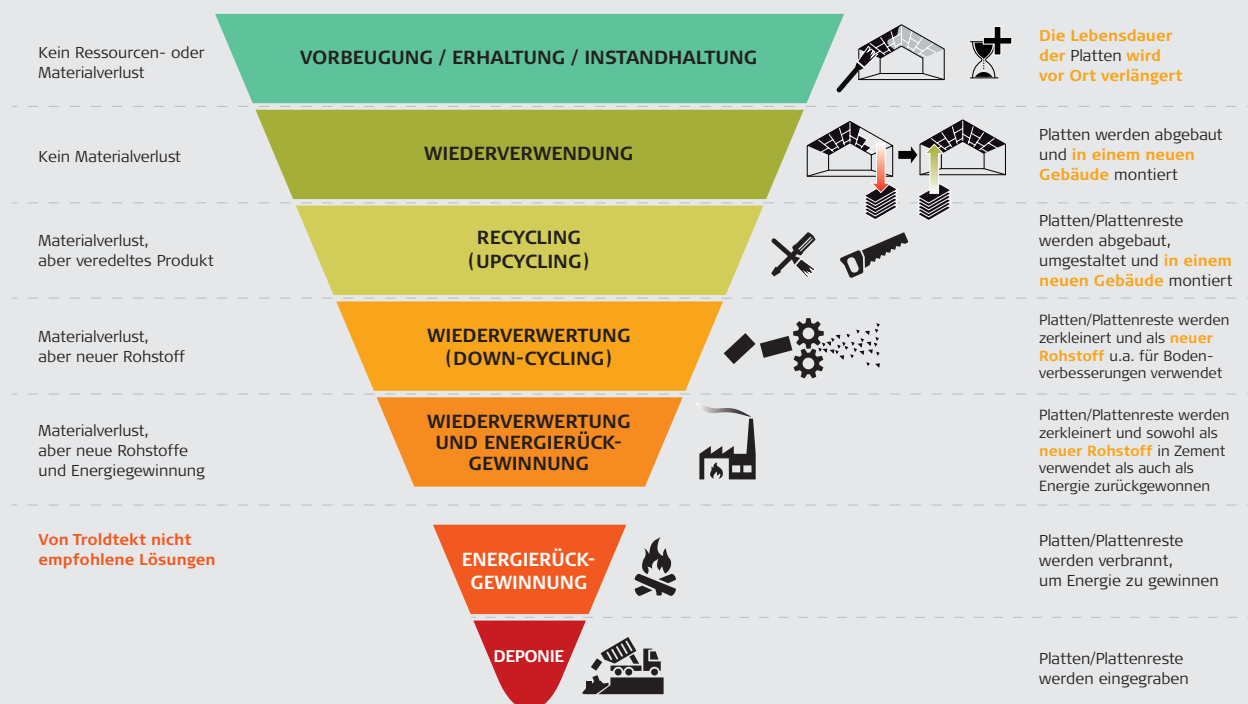
Troldekt Akustikplatten sind Cradle to Cradle® zertifiziert in der Kategorie Gold. Mit der Zertifizierung wird dokumentiert, dass die Platten frei von schädlichen Inhaltsstoffen sind. Daher können sie sicher in den biologischen Kreislauf zurückgeführt werden – oder als Ressource bei der Entstehung neuer Produkte verwendet werden.



Wenn Sie saubere Abfälle und Reste der Holz- wolle-Leichtbauplatten von Ihrer Baustelle an Troldekt zurückgeben, sorgen wir dafür, dass sie wiederverwertet werden. Auf diese Weise tragen wir gemeinsam zu einer Kreislaufwirtschaft bei.

Troldekt Ressourcenhierarchie

Troldekt arbeitet mit Rücknahmemodellen, die den Akustikplatten einen oder mehrere zusätzliche Lebens- zyklen ermöglichen. Neben der Wiederverwertung von Verschnitt und Resten von Baustellen besteht das Ziel darin, möglichst viele Platten aus Abbrucharbeiten wie- derzuverwenden, zu recyceln und zu einem Upcycling zu verhelfen.



Das Rücknahmesystem in der Praxis

So gehen Sie bezüglich der Rückgabe von Verschnitt und Resten von Troldekt Produkten, die auf Baustellen anfallen, vor:

- 1 Sie schließen einen Rückgabevertrag ab. Hierin muss unter anderem die spezifische Auftrags-/Rechnungsnummer vom Kaufvorgang der Troldekt Platten angegeben werden. Wenn Sie Bauunternehmer sind, schließen Sie den Vertrag mit Ihrem Baustoff-/Holzhändler ab. Wenn Sie Baustoff-/Holzhändler sind, schließen Sie den Vertrag mit Troldekt ab.
- 2 Zum vereinbarten Zeitpunkt geben Sie sauberen Verschnitt und saubere Reste von Troldekt Holzwolle-Leichtbauplatten an den Kooperationspartner von Troldekt, North Trade House A/S, Filskovej 21, DK-7330 Brande (Dänemark), zurück.
- 3 Sie erhalten einen Nachweis über die zurückgegebene Menge. Die Dokumentation von Troldekt kann dann im Zusammenhang mit Gebäudezertifizierungssystemen verwendet werden – zum Beispiel DGNB.

Lesen Sie die Rückgabeeanleitung online

Bitte beachten Sie, dass die Voraussetzungen in der Rückgabeeanleitung von Troldekt erfüllt sein müssen, damit Sie Verschnitt und Reste zurückgeben können.

Sie tragen die Kosten für die Rücksendung selbst – sowie einen Betrag von EUR 100 pro Tonne reinen Holzwolle-Leichtbaustoff, die Sie zurücksenden.

Die Rückgabeeanleitung finden Sie unter www.troldekt.de



Die Anlage von North Trade House.

Hier schaffen Verschnitt und Reste einen neuen Wert

Zurückgegebener Verschnitt und zurückgegebene Reste von Troldekt Produkten werden zerkleinert und z. B. verwendet als:

- Haustierstreu
- stabilitätsverbessernde Unterlage für ganzjährig im Freien gehaltene Tiere
- Unkrautemmendende Bodenbeläge in der Forstwirtschaft.

Die genannten Lösungen im Rahmen des biologischen Kreislaufs sind alle vom Bereich Umwelt und Bauen der Gemeinde Ikast-Brande zugelassen.

Wann zahlt sich das aus?

Für die CO₂-Bilanz kann es sich lohnen, Verschnitt und Reste zur Wiederverwertung nach Brande zu transportieren. Das gilt auch dann, wenn Ihre Baustelle bis zu 1.000 Kilometer entfernt liegt.

Unten sehen Sie die CO₂-Emissionen bei der Wiederverwertung durch North Trade House und dem Transport nach Brande als Alternative zur lokalen Verbrennung oder Deponierung.

CO ₂ e-Emissionen pro kg Troldekt	50 km	100 km	500 km	1.000 km
Wiederverwertung + Transport nach Brande, Dänemark	0,27	0,28	0,35	0,45
Verbrennung + Transport zur lokalen Anlage	0,50	0,50	0,50	0,50
Deponie + Transport zur lokalen Anlage	0,82	0,82	0,82	0,82

Die Tabelle basiert auf Berechnungen von Stefan E. Danielsson, unabhängiger Prüfer bei EPD Danmark.



Dieses Dokument widerspiegelt den Wissensstand in Bezug auf Zertifizierungen, Normen und Produkte, den Troldekt zum Zeitpunkt der Veröffentlichung besitzt.

Aus diesem Dokument lassen sich keinerlei Rechte ableiten. Änderungen sowie Satz- und Druckfehler sind vorbehalten.

Die aktuellste Version finden Sie online durch Einscannen des QR-Codes.